

アンケート結果

研修会名:

「多職種協働による地域包括ケア」
～地域の力を知って、つないで～

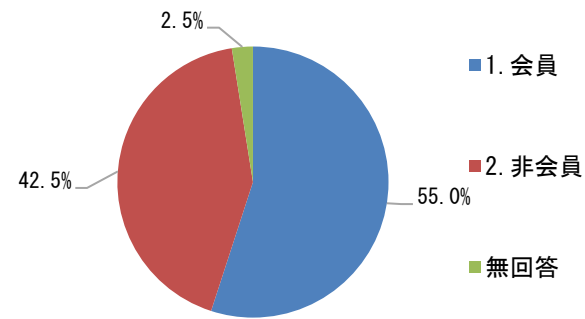
日時: 平成29年10月27日(金) 10:00～16:00
講師名:

南日本ヘルスリサーチラボ
代表 森田 洋之 氏
(前夕張市立診療所 院長)
肝付町 高山薬局
管理者 薬剤師 深江 公美子 氏
いちき串木野市医師会立脳神経外科センター
理学療法士 志村 一展 氏
口腔ケアステーションえがお
代表 認定歯科衛生士 窪 まさ子 氏
チームMaru
代表 保健師 西 るりこ 氏

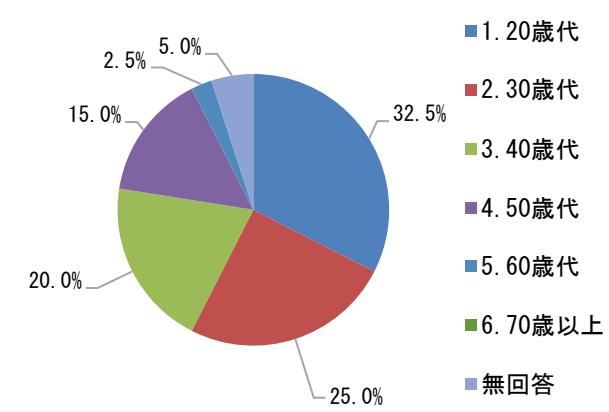
アンケート配布数: 58枚 アンケート回収数: 40枚 (回収率 69%)

■ 受講者の背景因子

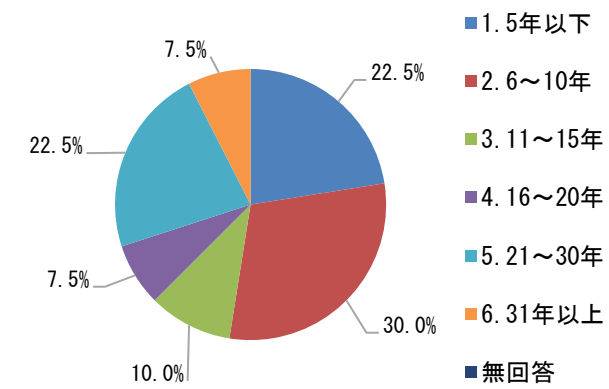
I-1.看護協会			
		件数	構成割合(%)
1	1.会員	22	55.0%
2	2.非会員	17	42.5%
	無回答	1	2.5%
	総計	40	100.0%



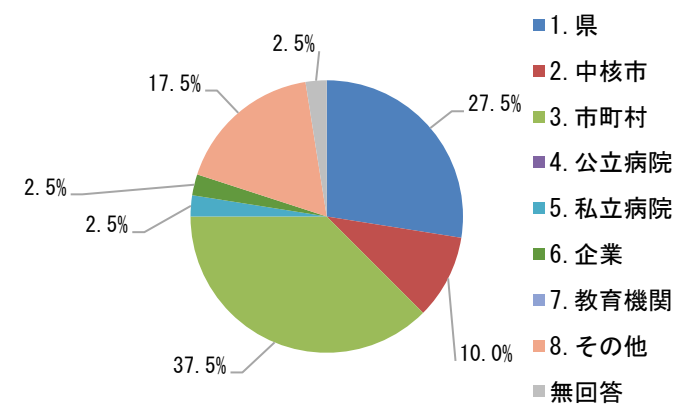
I-2.年齢			
		件数	構成割合(%)
1	1.20歳代	13	32.5%
2	2.30歳代	10	25.0%
3	3.40歳代	8	20.0%
4	4.50歳代	6	15.0%
5	5.60歳代	1	2.5%
6	6.70歳以上	0	0.0%
	無回答	2	5.0%
	総計	40	100.0%



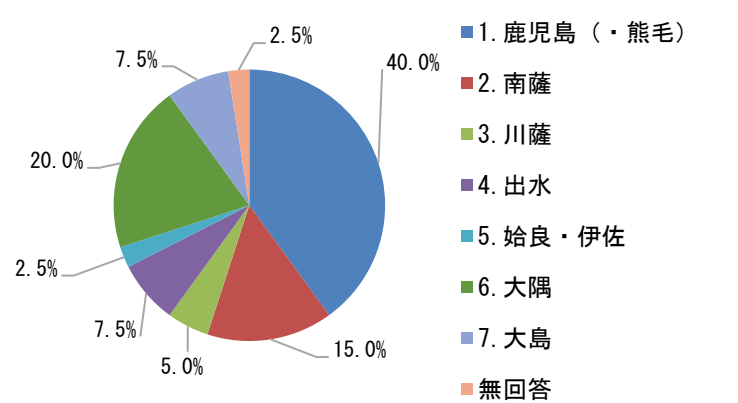
I-3.看護師としての経験年数(29年度含む)			
		件数	構成割合(%)
1	1.5年以下	9	22.5%
2	2.6～10年	12	30.0%
3	3.11～15年	4	10.0%
4	4.16～20年	3	7.5%
5	5.21～30年	9	22.5%
6	6.31年以上	3	7.5%
	無回答	0	0.0%
	総計	40	100.0%



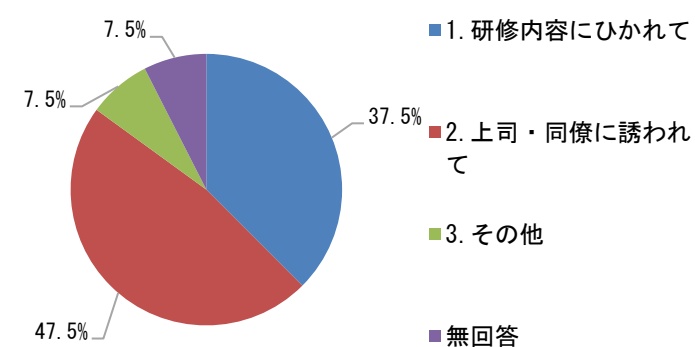
I-4.所属の種類について			
		件数	構成割合(%)
1	1.県	11	27.5%
2	2.中核市	4	10.0%
3	3.市町村	15	37.5%
4	4.公立病院	0	0.0%
5	5.私立病院	1	2.5%
6	6.企業	1	2.5%
7	7.教育機関	0	0.0%
8	8.その他	7	17.5%
	無回答	1	2.5%
	総計	40	100.0%



I-5.地区			
		件数	構成割合(%)
1	1.鹿児島(・熊毛)	16	40.0%
2	2.南薩	6	15.0%
3	3.川薩	2	5.0%
4	4.出水	3	7.5%
5	5.姶良・伊佐	1	2.5%
6	6.大隅	8	20.0%
7	7.大島	3	7.5%
	無回答	1	2.5%
	総計	40	100.0%



I-6.受講動機			
		件数	構成割合(%)
1	1.研修内容にひかれて	15	37.5%
2	2.上司・同僚に誘われて	19	47.5%
3	3.その他	3	7.5%
	無回答	3	7.5%
	総計	40	100.0%



アンケート結果

研修会名:

「多職種協働による地域包括ケア」
～地域の力を知って、つないで～

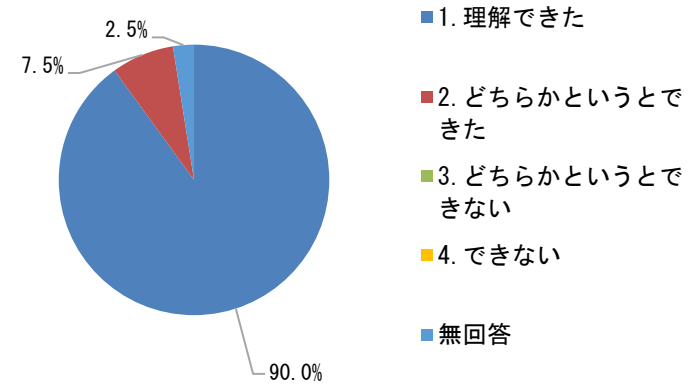
日時: 平成29年10月27日(金) 10:00～16:00
講師名:

南日本ヘルスリサーチラボ
代表 森田 洋之 氏
(前々張市立診療所 院長)
肝付町 高山薬局
管理者 薬剤師 深江 公美子 氏
いちき串木野市医師会立脳神経外科センター
理学療法士 志村 一展 氏
口腔ケアステーションえがお
代表 認定歯科衛生士 窪 まさ子 氏
チームMaru
代表 保健師 西 るりこ 氏

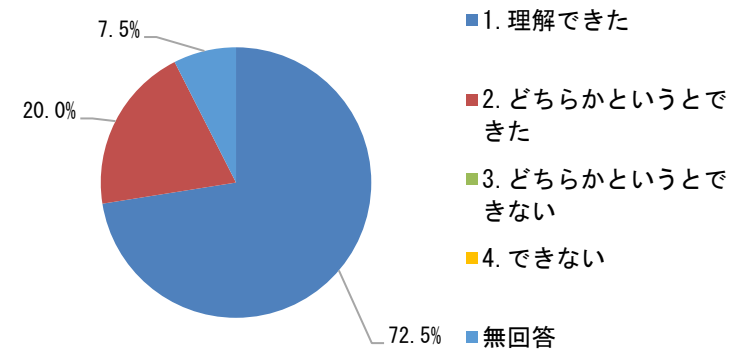
アンケート配布数: 58枚 アンケート回収数: 40枚 (回収率 69%)

■ 研修会に参加しての感想

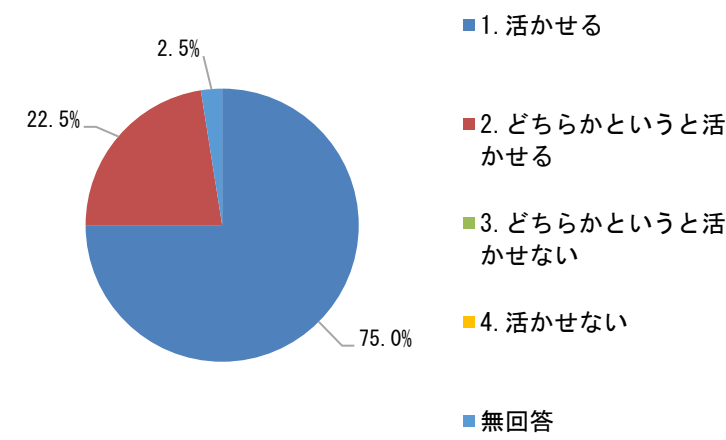
II-1. 講演「医療崩壊した夕張市民から学ぶ地域づくり」について			
	件数	構成割合(%)	
1	1.理解できた	36	90.0%
2	2.どちらかというとき	3	7.5%
3	3.どちらかというときできない	0	0.0%
4	4.できない	0	0.0%
	無回答	1	2.5%
	総計	40	100.0%



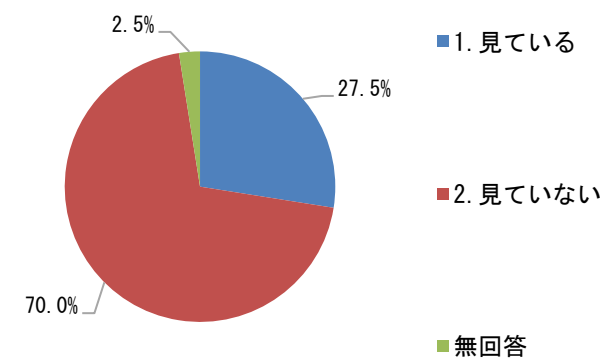
II-2. シンポジウム「地域の力を知って、つないで」について			
	件数	構成割合(%)	
1	1.理解できた	29	72.5%
2	2.どちらかというとき	8	20.0%
3	3.どちらかというときできない	0	0.0%
4	4.できない	0	0.0%
	無回答	3	7.5%
	総計	40	100.0%



III. 今回の研修内容は今後の保健師活動に活かされますか。			
	件数	構成割合(%)	
1	1.活かせる	30	75.0%
2	2.どちらかというとき活かせる	9	22.5%
3	3.どちらかというとき活かさない	0	0.0%
4	4.活かさない	0	0.0%
	無回答	1	2.5%
	総計	40	100.0%



V. 看護協会のホームページは見たことがありますか。			
	件数	構成割合(%)	
1	1.見ている	11	27.5%
2	2.見ていない	28	70.0%
	無回答	1	2.5%
	総計	40	100.0%



VI. 保健師職能委員会が発行している「ゆめひか保健師通信」(H22.5～)は見たことがありますか。			
	件数	構成割合(%)	
1	1.見ている	20	50.0%
2	2.見ていない	19	47.5%
	無回答	1	2.5%
	総計	40	100.0%

