

アンケート結果

研修会名:

日時:

急性期の呼吸管理と看護

平成28年11月18日(金) 10:00~16:00

鹿児島市立病院

集中ケア認定看護師 神宮 かおり 先生

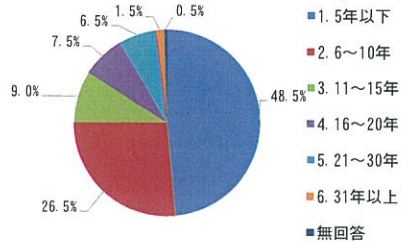
鹿児島市立病院

集中ケア認定看護師 森 直美 先生

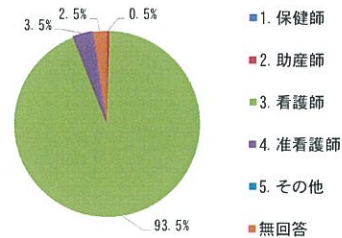
アンケート配布数: 239枚 アンケート回収数: 200枚 (回収率 84%)

■ 受講者の背景因子

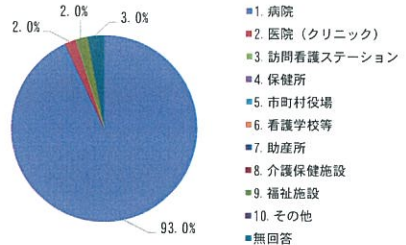
実務年数	件数	構成割合(%)
1. 1.5年以下	97	48.5%
2. 2.6~10年	53	26.5%
3. 3.11~15年	18	9.0%
4. 4.16~20年	15	7.5%
5. 5.21~30年	13	6.5%
6. 6.31年以上	3	1.5%
無回答	1	0.5%
総計	200	100.0%



職種	件数	構成割合(%)
1. 保健師	0	0.0%
2. 助産師	1	0.5%
3. 看護師	187	93.5%
4. 准看護師	7	3.5%
5. その他	0	0.0%
無回答	5	2.5%
総計	200	100.0%

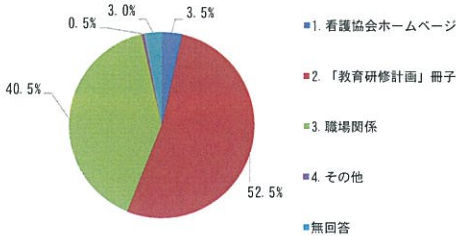


勤務する施設	件数	構成割合(%)
1. 病院	186	93.0%
2. 医院(クリニック)	4	2.0%
3. 訪問看護ステーション	0	0.0%
4. 保健所	0	0.0%
5. 市町村役場	0	0.0%
6. 看護学校等	0	0.0%
7. 助産所	0	0.0%
8. 介護保健施設	0	0.0%
9. 福祉施設	4	2.0%
10. その他	0	0.0%
無回答	6	3.0%
総計	200	100.0%

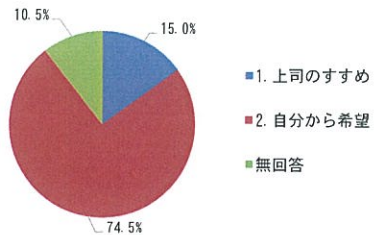


■ 研修会に参加しての感想

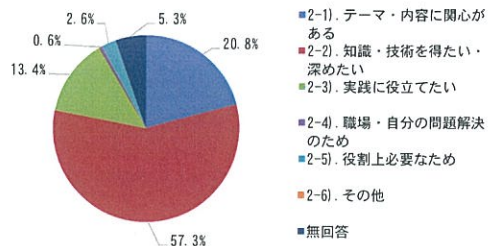
I. この研修を何で知りましたか。	件数	構成割合(%)
1. 看護協会ホームページ	7	3.5%
2. 「教育研修計画」冊子	105	52.5%
3. 職場関係	81	40.5%
4. その他	1	0.5%
無回答	6	3.0%
総計	200	100.0%



II. 参加の動機	件数	構成割合(%)
1. 上司のすすめ	30	15.0%
2. 自分から希望	149	74.5%
無回答	21	10.5%
総計	200	100.0%



II. 参加の動機 2.自分から希望と回答した方	件数	構成割合(%)
1. 2-1). テーマ・内容に関心がある	31	20.8%
2. 2-2). 知識・技術を得たい・深めたい	85	57.3%
3. 2-3). 実践に役立てたい	20	13.4%
4. 2-4). 職場・自分の問題解決のため	1	0.6%
5. 2-5). 役割上必要のため	4	2.6%
6. 2-6). その他	0	0.0%
無回答	8	5.3%
総計	149	100.0%



アンケート結果

研修会名:

急性期の呼吸管理と看護

日時:

平成28年11月18日(金) 10:00~16:00

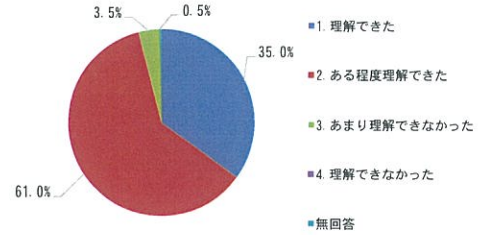
講師名:

鹿児島市立病院
集中ケア認定看護師 神宮 かおり 先生
鹿児島市立病院
集中ケア認定看護師 森 直美 先生

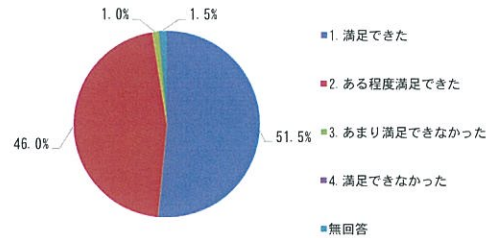
アンケート配布数: 239枚 アンケート回収数: 200枚 (回収率 84%)

■ 研修会に参加しての感想

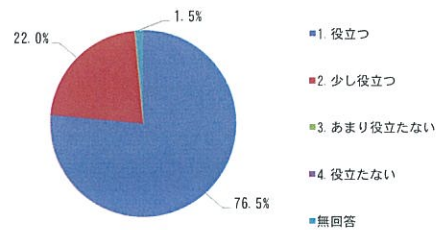
Ⅲ-1. 研修内容は理解できましたか。		件数	構成割合 (%)
1	1. 理解できた	70	35.0%
2	2. ある程度理解できた	122	61.0%
3	3. あまり理解できなかった	7	3.5%
4	4. 理解できなかった	0	0.0%
	無回答	1	0.5%
	総計	200	100.0%



Ⅲ-2. この研修を受講して満足できましたか。		件数	構成割合 (%)
1	1. 満足できた	103	51.5%
2	2. ある程度満足できた	92	46.0%
3	3. あまり満足できなかった	2	1.0%
4	4. 満足できなかった	0	0.0%
	無回答	3	1.5%
	総計	200	100.0%



Ⅲ-3. 研修内容は今後の実践に役立つと思いますか。		件数	構成割合 (%)
1	1. 役立つ	153	76.5%
2	2. 少し役立つ	44	22.0%
3	3. あまり役立たない	0	0.0%
4	4. 役立たない	0	0.0%
	無回答	3	1.5%
	総計	200	100.0%



Ⅲ-4. 今後も同じ講師を希望しますか。		件数	構成割合 (%)
1	1. 希望する	173	86.5%
2	2. 希望しない	12	6.0%
	無回答	15	7.5%
	総計	200	100.0%

