

アンケート結果

研修会名: **摂食嚥下障害のある患者の看護～安全に食べることを支えよう～**

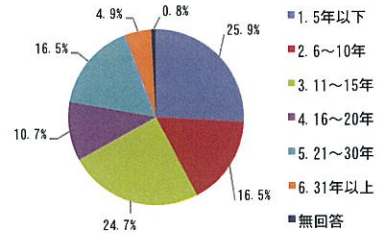
日時: 平成28年8月27日(土) 10:00～16:00

講師名: 鹿児島大学医学部・歯学部附属病院  
摂食・嚥下障害看護認定看護師  
福田 ゆかり 先生  
鹿児島大学病院霧島リハビリテーションセンター  
摂食・嚥下障害看護認定看護師  
鈴木 真由美 先生

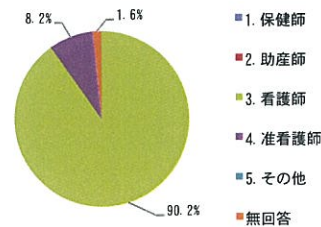
アンケート配布数: 133枚 アンケート回収数: 121枚 (回収率 91%)

■ 受講者の背景因子

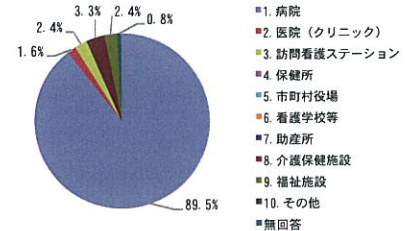
実務年数	件数	構成割合(%)
1. 1.5年以下	31	25.9%
2. 2.6～10年	20	16.5%
3. 3.11～15年	30	24.7%
4. 4.16～20年	13	10.7%
5. 5.21～30年	20	16.5%
6. 6.31年以上	6	4.9%
無回答	1	0.8%
総計	121	100.0%



職種	件数	構成割合(%)
1. 保健師	0	0.0%
2. 助産師	0	0.0%
3. 看護師	109	90.2%
4. 准看護師	10	8.2%
5. その他	0	0.0%
無回答	2	1.6%
総計	121	100.0%

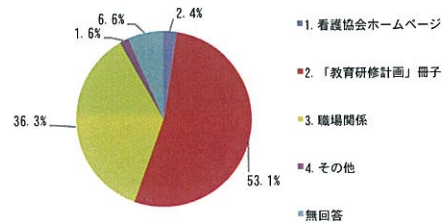


勤務する施設	件数	構成割合(%)
1. 病院	108	89.5%
2. 医院(クリニック)	2	1.6%
3. 訪問看護ステーション	3	2.4%
4. 保健所	0	0.0%
5. 市町村役場	0	0.0%
6. 看護学校等	0	0.0%
7. 助産所	0	0.0%
8. 介護保健施設	4	3.3%
9. 福祉施設	3	2.4%
10. その他	0	0.0%
無回答	1	0.8%
総計	121	100.0%

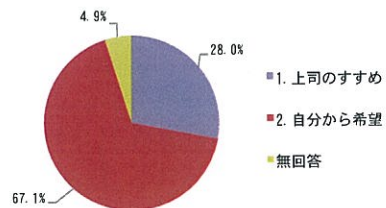


■ 研修会に参加しての感想

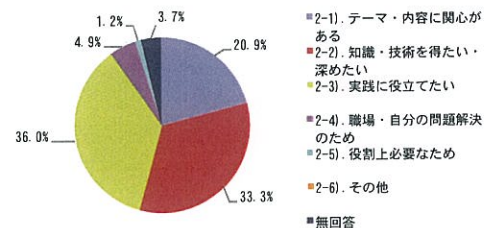
I. この研修を何で知りましたか。	件数	構成割合(%)
1. 看護協会ホームページ	3	2.4%
2. 「教育研修計画」冊子	64	53.1%
3. 職場関係	44	36.3%
4. その他	2	1.6%
無回答	8	6.6%
総計	121	100.0%



II. 参加の動機	件数	構成割合(%)
1. 上司のすすめ	34	28.0%
2. 自分から希望	81	67.1%
無回答	6	4.9%
総計	121	100.0%



II. 参加の動機 2.自分から希望と回答した方	件数	構成割合(%)
1. 2-1) テーマ・内容に関心がある	17	20.9%
2. 2-2) 知識・技術を得たい・深めたい	27	33.3%
3. 2-3) 実践に役立てたい	29	36.0%
4. 2-4) 職場・自分の問題解決のため	4	4.9%
5. 2-5) 役割上必要なため	1	1.2%
6. 2-6) その他	0	0.0%
無回答	3	3.7%
総計	81	100.0%



アンケート結果

研修会名: **摂食嚥下障害のある患者の看護～安全に食べることを支えよう～**

日時: 平成28年8月27日(土) 10:00～16:00

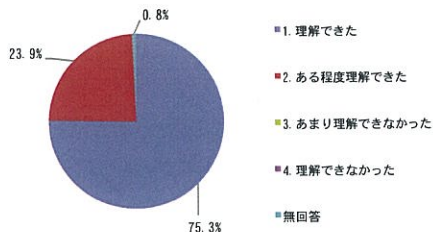
講師名:

鹿児島大学医学部・歯学部附属病院  
 摂食・嚥下障害看護認定看護師  
 福田 ゆかり 先生  
 鹿児島大学病院霧島リハビリテーションセンター  
 摂食・嚥下障害看護認定看護師  
 鈴木 真由美 先生

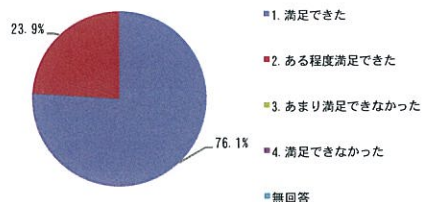
アンケート配布数: 133枚 アンケート回収数: 121枚 (回収率 91%)

■ 研修会に参加しての感想

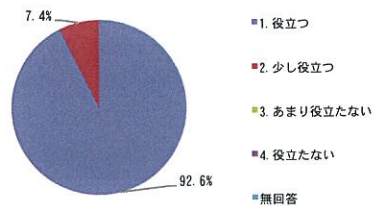
Ⅲ-1. 研修内容は理解できましたか。		件数	構成割合 (%)
1	1. 理解できた	91	75.3%
2	2. ある程度理解できた	29	23.9%
3	3. あまり理解できなかった	0	0.0%
4	4. 理解できなかった	0	0.0%
	無回答	1	0.8%
	総計	121	100.0%



Ⅲ-2. この研修を受講して満足できましたか。		件数	構成割合 (%)
1	1. 満足できた	92	76.1%
2	2. ある程度満足できた	29	23.9%
3	3. あまり満足できなかった	0	0.0%
4	4. 満足できなかった	0	0.0%
	無回答	0	0.0%
	総計	121	100.0%



Ⅲ-3. 研修内容は今後の実践に役立つと思いますか。		件数	構成割合 (%)
1	1. 役立つ	112	92.6%
2	2. 少し役立つ	9	7.4%
3	3. あまり役立たない	0	0.0%
4	4. 役立たない	0	0.0%
	無回答	0	0.0%
	総計	121	100.0%



Ⅲ-4. 今後も同じ講師を希望しますか。		件数	構成割合 (%)
1	1. 希望する	114	94.3%
2	2. 希望しない	2	1.6%
	無回答	5	4.1%
	総計	121	100.0%

