

アンケート結果

研修会名: **病院から在宅支援に向けた看護の役割を考える**

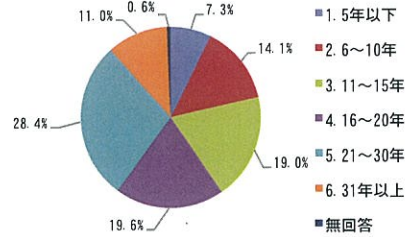
日時: 平成28年8月5日(金) 10:00~16:00

講師名: 在宅ケア移行支援研究所
宇都宮宏子オフィス
宇都宮 宏子 先生

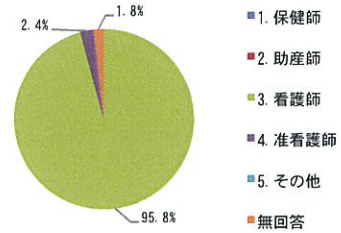
アンケート配布数: 190枚 アンケート回収数: 163枚 (回収率 86%)

■ 受講者の背景因子

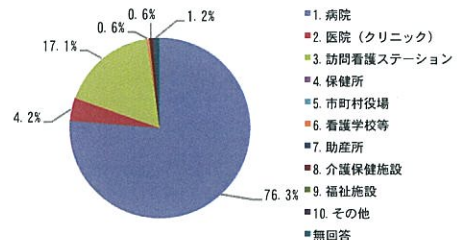
実務年数	件数	構成割合 (%)
1. 1.5年以下	12	7.3%
2. 2.6~10年	23	14.1%
3. 3.11~15年	31	19.0%
4. 4.16~20年	32	19.6%
5. 5.21~30年	46	28.4%
6. 6.31年以上	18	11.0%
無回答	1	0.6%
総計	163	100.0%



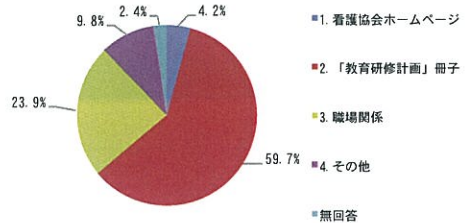
職種	件数	構成割合 (%)
1. 保健師	0	0.0%
2. 助産師	0	0.0%
3. 看護師	156	95.8%
4. 准看護師	4	2.4%
5. その他	0	0.0%
無回答	3	1.8%
総計	163	100.0%



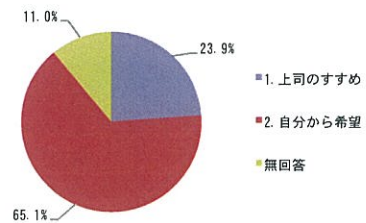
勤務する施設	件数	構成割合 (%)
1. 病院	124	76.3%
2. 医院(クリニック)	7	4.2%
3. 訪問看護ステーション	28	17.1%
4. 保健所	0	0.0%
5. 市町村役場	0	0.0%
6. 看護学校等	1	0.6%
7. 助産所	0	0.0%
8. 介護保健施設	1	0.6%
9. 福祉施設	0	0.0%
10. その他	0	0.0%
無回答	2	1.2%
総計	163	100.0%



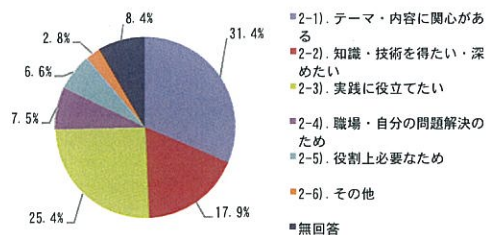
I. この研修を何で知りましたか。	件数	構成割合 (%)
1. 看護協会ホームページ	7	4.2%
2. 「教育研修計画」冊子	97	59.7%
3. 職場関係	39	23.9%
4. その他	16	9.8%
無回答	4	2.4%
総計	163	100.0%



II. 参加の動機	件数	構成割合 (%)
1. 上司のすすめ	39	23.9%
2. 自分から希望	106	65.1%
無回答	18	11.0%
総計	163	100.0%



II. 参加の動機 2.自分から希望と回答した方	件数	構成割合 (%)
2-1) テーマ・内容に関心がある	33	31.4%
2-2) 知識・技術を得たい・深めたい	19	17.9%
2-3) 実践に役立てたい	27	25.4%
2-4) 職場・自分の問題解決のため	8	7.5%
2-5) 役割上必要なため	7	6.6%
2-6) その他	3	2.8%
無回答	9	8.4%
総計	106	100.0%



アンケート結果

研修会名: **病院から在宅支援に向けた看護の役割を考える**

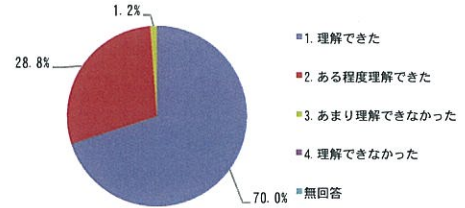
日時: 平成28年8月5日(金) 10:00~16:00

講師名: 在宅ケア移行支援研究所
宇都宮宏子オフィス
宇都宮 宏子 先生

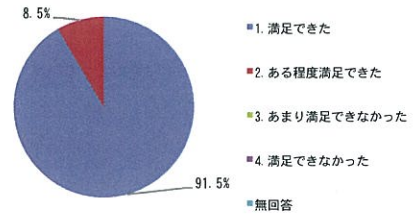
アンケート配布数: 190枚 アンケート回収数: 163枚 (回収率 86%)

■ 研修会に参加しての感想

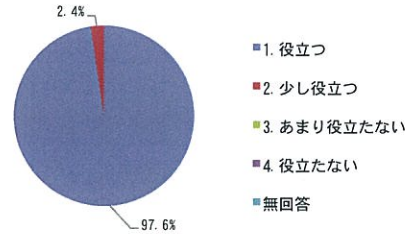
Ⅲ-1. 研修内容は理解できましたか。		件数	構成割合(%)
1	1.理解できた	114	70.0%
2	2.ある程度理解できた	47	28.8%
3	3.あまり理解できなかった	2	1.2%
4	4.理解できなかった	0	0.0%
	無回答	0	0.0%
	総計	163	100.0%



Ⅲ-2. この研修を受講して満足できましたか。		件数	構成割合(%)
1	1.満足できた	149	91.5%
2	2.ある程度満足できた	14	8.5%
3	3.あまり満足できなかった	0	0.0%
4	4.満足できなかった	0	0.0%
	無回答	0	0.0%
	総計	163	100.0%



Ⅲ-3. 研修内容は今後の実践に役立つと思いますか。		件数	構成割合(%)
1	1.役立つ	159	97.6%
2	2.少し役立つ	4	2.4%
3	3.あまり役立つたない	0	0.0%
4	4.役立つたない	0	0.0%
	無回答	0	0.0%
	総計	163	100.0%



Ⅲ-4. 今後も同じ講師を希望しますか。		件数	構成割合(%)
1	1.希望する	162	99.4%
2	2.希望しない	0	0.0%
	無回答	1	0.6%
	総計	163	100.0%

